

**1 MISE EN ROUTE**

**Activité 1 :**

a. Remplacez les pays manquants sur la carte : le Cameroun, la Côte d'Ivoire, le Libéria, le Mali, le Nigéria, la République démocratique du Congo (RDC), le Sénégal.

b. Parmi ces pays : quels pays sont francophones, quels pays sont anglophones ?



**Activité 2 :**

Ecoutez l'interview et répondez aux questions :

1. Pourquoi est-il difficile d'immigrer en Europe ?
2. Citez d'autres raisons pour lesquelles de nombreux migrants restent au Maroc.
3. De quels pays viennent les migrants qui s'installent au Maroc ?
4. Comment appelle-t-on les migrants « blancs » au Maroc ? Pourquoi viennent-ils ?

**2 BOITE À OUTILS**

Réécoutez l'interview et complétez la boîte à outils :



POUR PRESENTER UN CONTEXTE/EXPLIQUER UN PHENOMENE

LES EXPRESSIONS INTRODUCTIVES POUR PRÉSENTER UN CONTEXTE

➔ **on considère généralement que...**

Ex. : « On considère généralement que le Maroc est un pays de transit... »

➔ \_\_\_\_\_

Ex. : \_\_\_\_\_

➔ \_\_\_\_\_

Ex. : \_\_\_\_\_

LE LEXIQUE DE LA MIGRATION

Les raisons de quitter son pays natal

➔ **concevoir une vie quelque part**

Ex. : « ... et puis, petit à petit, ils ont commencé à concevoir leur vie au Maroc. »

➔ **pousser quelqu'un à faire quelque chose**

Ex. : « le plan A qui a poussé les migrants subsahariens à venir au Maroc. »

➔ \_\_\_\_\_

Ex. : \_\_\_\_\_

➔ \_\_\_\_\_

Ex. : \_\_\_\_\_

Les migrants (statut, profil, etc.)

➔ **diversité des profils**

Ex. : « Nous avons également une diversité au niveau des profils ... »

➔ **un migrant(e) subsaharien(ne)**

Ex. : \_\_\_\_\_

➔ \_\_\_\_\_

Ex. : \_\_\_\_\_

➔ \_\_\_\_\_

Ex. : \_\_\_\_\_

La situation des migrants dans le pays d'accueil

➔ **migrants venus de/du**

Ex. : « Ils viennent de tous les pays subsahariens... »

➔ **une terre d'installation**

Ex. : « Mais le Maroc serait donc, selon vous, devenu aussi une terre d'installation ? »

➔ **obtention d'un diplôme**

Ex. : « ... après obtention de leur diplôme travaillent dans des entreprises marocaines, ... »

➔ **un pays de transit**

Ex. : « on considère généralement que le Maroc est un pays de transit, on le sait. »

➔ **appliquer une politique restrictive**

Ex. : « ... les politiques restrictives appliquées par l'Europe pour empêcher les migrants de passer de l'Afrique... »

➔ **les portes leur sont fermées**

Ex. : « ... puisqu'encore une fois les portes de l'Europe leur sont fermées. »

➔ \_\_\_\_\_

Ex. : \_\_\_\_\_

➔ \_\_\_\_\_

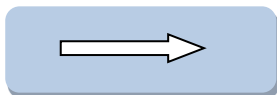
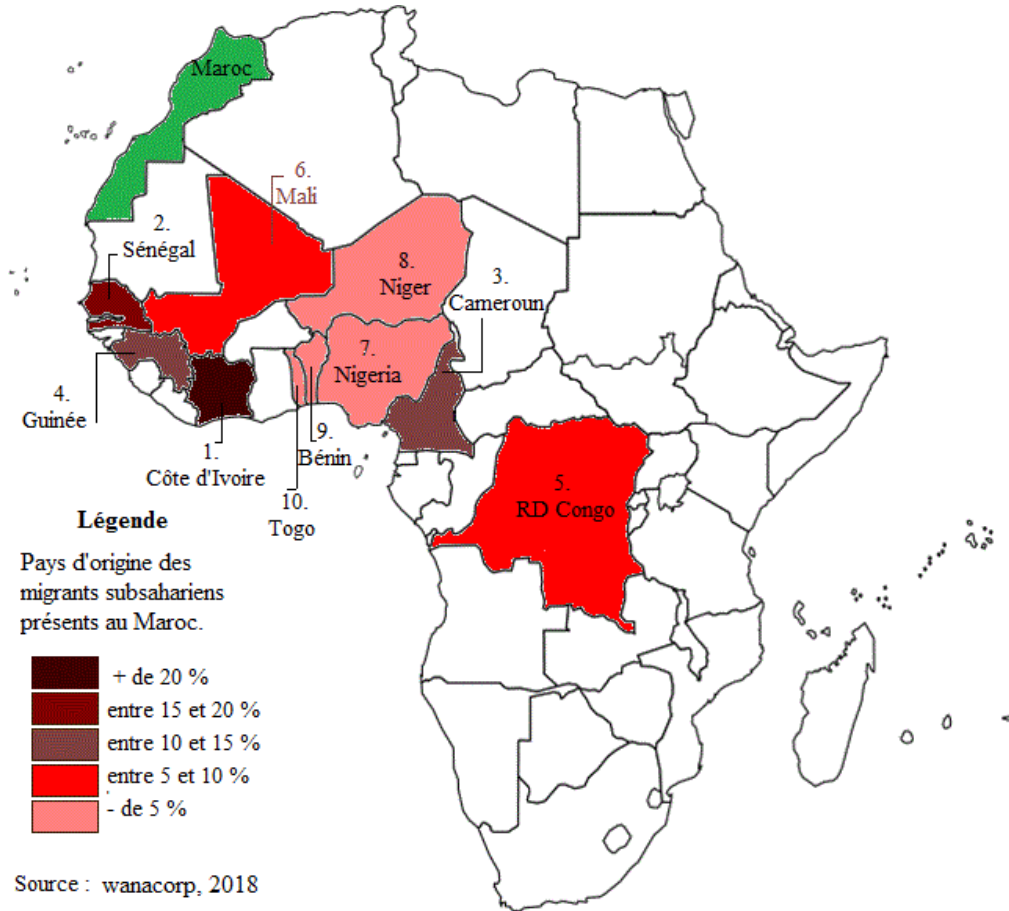
Ex. : \_\_\_\_\_

**3 EXERCICE**

Apprenant A : Sélectionnez une étiquette pour orienter l'explication des mouvements migratoires par votre voisin(e).

Apprenant B : Votre voisin(e) vous donne une étiquette qui va orienter votre intervention. A l'aide du document audio précédemment entendu, des termes appris dans le tableau précédent et du document ci-dessous, expliquez les mouvements migratoires de l'un/des pays concernés.

Inversez ensuite les rôles, jusqu'à épuisement des étiquettes.



passer de l'autre côté des grillages

s'installer

quitter son pays



traverser

chercher un avenir meilleur

pousser qqn à faire qqc



concevoir une vie

migrer

fuir la guerre

**4 EN SITUATION !****Situation :**

Vous travaillez pour l'Organisation Intergouvernementale dans le domaine de la Migration (OIM). Un plan d'urgence a été mis en place pour :

1. aider les migrants à traverser la Turquie dans les meilleures conditions possibles
2. rendre la Turquie plus attractive pour qu'elle devienne une terre d'installation.

**Tâche :**

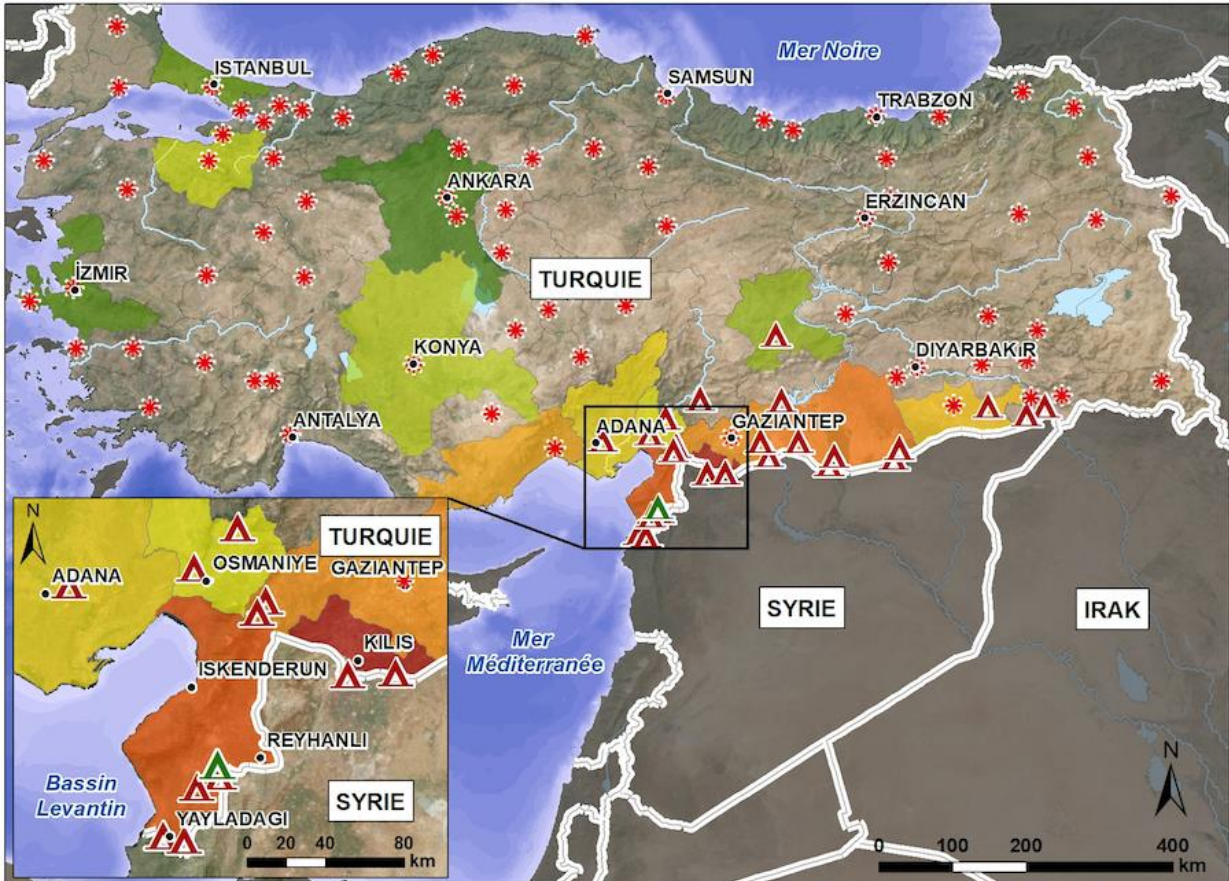
Prenez connaissance des documents ci-dessous (documents 1 et 2).

Au cours d'un Forum international de l'humanitaire, vous devez présenter la situation des migrants en Turquie et l'intervention de l'OIM à d'autres ONG pour les convaincre de s'associer au plan d'urgence en Turquie.

Votre présentation sera accompagnée du diaporama ci-joint (document 2).



Document 1



**LOCALISATION DES RÉFUGIÉS IRAKO-SYRIENS EN TURQUIE OU ADMINISTRÉS PAR LA TURQUIE**

- Localité d'intérêt
- ☒ Province turque
- Sites d'accueil de réfugiés**
- ▲ Camp de déserteurs
- ▲ Camp de réfugiés civils
- \* Ville d'implantation de réfugiés

© Les Clés du Moyen-Orient

**Part de la population syrienne dans la population totale de chaque province :**

Moins de 1%	Osmaniye - 9,29%
Ankara - 1,63%	Adana - 10,57%
Izmir - 3,33%	Mardin - 11,1%
Istanbul - 3,71%	Mersin - 11,51%
Malatya - 3,74%	Gaziantep - 21,18%
Konya - 4,86%	Sanliurfa - 22,8%
Bursa - 5,65%	Hatay - 28,31%
	Kilis - 84,48%

Les clés du Moyen-Orient



Edition : 07/11/2019  
Réalisation : Emile BOUVIER

Source : <https://www.lesclesdumoyenorient.com/Point-de-situation-sur-les-refugiés-en-Turquie-leitmotiv-diplomatique-du.html>

Document 2

LA TURQUIE	
Informations clés	Position géographique
<b>Population</b> : 82 millions (2019)	➔ carrefour, pays de transit
<b>Superficie</b> : 783 562 km <sup>2</sup>	➔ à mi-chemin entre l'Asie centrale et l'Europe
<b>Capitale</b> : Ankara	
<b>Croissance démographique</b> : +1,5%	➔ plus de 2 600 kilomètres de frontières terrestres avec huit pays
<b>Taux de croissance</b> : 4,5%	➔ entourée par des mers sur trois côtés
	➔ passages clandestins et recours aux passeurs et facilitateurs dus en partie à la topographie des frontières

LA TURQUIE
Historique de la migration en Turquie
➔ depuis très longtemps : pays d'origine et de transit des migrants
➔ plus récemment : pays de destination pour un nombre croissant de migrants
➔ société et économie de la Turquie façonnées depuis longtemps par la migration internationale
➔ porte d'entrée vers l'Europe = au centre du débat sur l'immigration en Europe depuis sa demande officielle d'accession à l'UE

LA TURQUIE
Les objectifs de l'OIM
✓ aider les migrants traversant la Turquie
✓ favoriser la redirection des migrants vers les pays qui correspondent le mieux à leur choix
✓ créer des conditions favorables en Turquie pour les immigrés
✓ proposer des cours de langue
✓ proposer la scolarisation immédiate pour les migrants et leurs enfants
✓ créer des opportunités de travail
✓ mettre à disposition des logements temporaires

Source : <https://journals.openedition.org/anatoli/442>